



lantek flex3d

steelwork

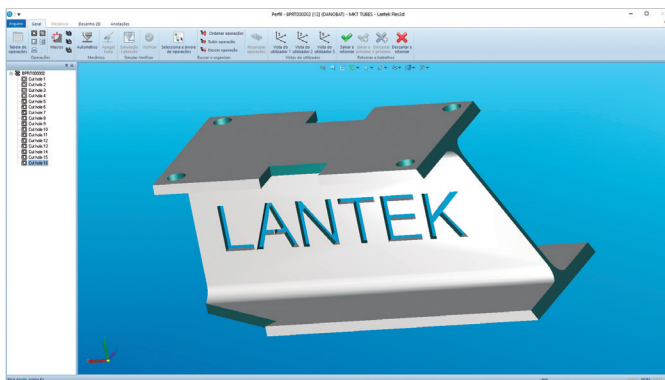
f3. lantek flex3d

steelwork ● ● ●

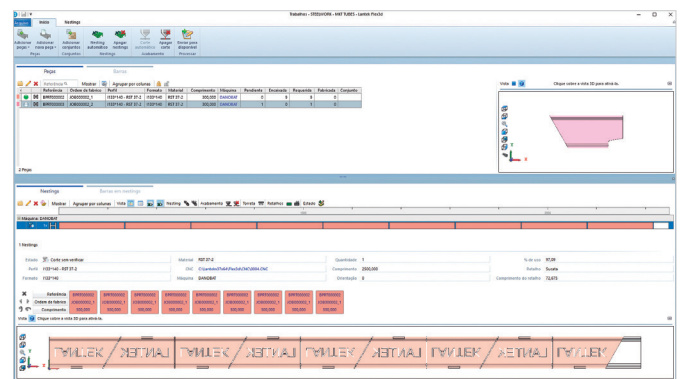
Introdução

Lantek Flex3d Steelwork é um módulo da família de produtos **Lantek Flex3d** específica para o desenho e corte de perfis padrão (I, U, L, H, T, perfil circular ou quadrado, etc.).

Lantek aproveitou toda sua experiência nos sistemas de desenho e programação para máquinas de corte e punção de chapa, para aplicá-la às máquinas de corte de perfis em suas diferentes versões: serra, furação, punção, rosqueamento, corte por oxigênio ou plasma.



Desta forma, o usuário não terá que teclar dados dos perfis, bastará selecionar um formato padrão e introduzir seu comprimento. Sistema de Base de dados para a gestão de perfis, tubos, chapas e retalhos de acesso rápido. É totalmente integrado com o Sistema de Gestão Empresarial ERP **Lantek Integra**.



Desenho fácil e flexível

O **Lantek Flex3d Steelwork** permite desenhar em 3D de uma forma intuitiva e simples, oferecendo ao usuário uma visão real do resultado que irá obter no momento de cortar o perfil na máquina.

O usuário pode criar qualquer tipo de perfil padrão de forma muito ágil. O sistema é paramétrico, permitindo mudar os valores de qualquer das operações realizadas, inclusive a modificação dos parâmetros iniciais de desenho do perfil (alongar, encurtar, etc.).

Uma vez terminada a etapa de desenho, o usuário pode simular em 3D o movimento da máquina, o deslocamento do perfil ou tubo e as operações de corte que realiza cada uma das ferramentas. Igualmente pode gerar diretamente o programa de controle numérico para enviá-lo à máquina (código CNC puro, DSTV ou DSTV+). O **Lantek Flex3d Steelwork** adapta a informação de corte às características de cada máquina em questão.

Características técnicas

O **Lantek Flex3d Steelwork** mostra na tela do computador uma visão real do perfil. Visualiza em 3D cada um dos perfis a fabricar, o que reduz ao mínimo a possibilidade de erro.

Oferece ao usuário a possibilidade de criar perfis padrão (I, U, L, H, T, perfil circular ou quadrado, etc.).

Gestão total do processo de venda desde a geração do orçamento (trabalhos ou projetos) até a emissão das faturas.

Lançamentos de ordens e operações de fabricação integrando gestão de reservas, necessidades de material, compras, situações de fabricação e controle de tempos e custos.

Possibilidade de incorporação de sistemas de captura de dados no chão de fábrica.

Gestão integral dos armazéns/inventário (perfis, chapas, tubos, retalhos, artigos comerciais, produto terminado). Inclui gestão de lotes e números de série para a completa gestão da rastreabilidade.

Importador DSTV, SAT e CAM

O **Lantek Flex3d Steelwork** importa os dados gerados pelos principais sistemas de desenho de estruturas.

Para o corte de perfis, o **Lantek Flex3d Steelwork** além disso, importa arquivos DSTV, SAT e CAM, arquivos gerados pelos principais sistemas de desenho de estruturas.

Permite importar geometria e as operações de corte correspondentes, assim como realizar sobre elas modificações posteriores.

A conversão do formato DSTV, SAT e CAM em operações nativas do **Lantek Flex3d** permite sua modificação posterior de forma natural e simples.

Permite a importação múltipla de todos os arquivos de um trabalho ou obra, importando as propriedades físicas, assim como as quantidades a produzir, simplificando desta forma a preparação do trabalho a cortar.



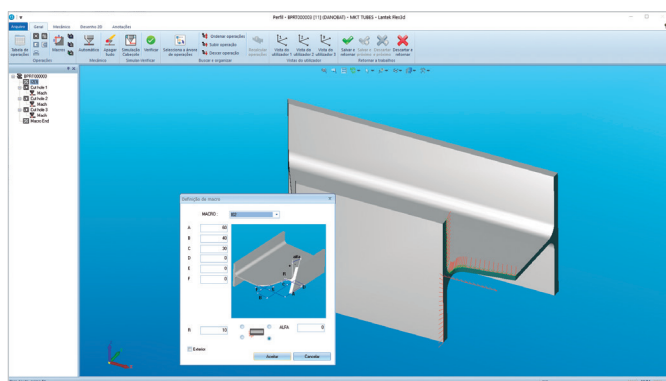
Opções de desenho

Além das operações básicas de furação, serra, etc., oferece a possibilidade de criar operações de corte a partir de geometrias livres desenhadas com o módulo 2D ou obtidas mediante importação de arquivos DXF.

Permite a colocação de cotas e cálculo de medidas do perfil e de qualquer de suas operações.

O **Lantek Flex3d Steelwork** oferece ao usuário a possibilidade de aplicar as seguintes operações:

- Operações automáticas ou semiautomáticas de furação, roscado, escareamento, etc. sobre os diferentes planos (aba fixa, alma, aba móvel).
- Gestão e corte automático ou semi-automático de operações de corte por plasma, oxicorte, serra e guilhotina
- Operações de marcação de texto automáticas e operações de marcação de geometria com punção e marcador (Scribing, Contour Marking, Plasma, etc.).
- Macros de corte (coping). Permite fazer operações parametrizáveis concretas de corte por robot e/ou máquinas de 5 e 6 eixos (chanfros, cortes no centro, etc.). Possibilidade de criação de geometrias de corte "livres".
- Cópia de cortes no perfil. Capacidade de reconhecer as formas e permitir sua posterior modificação.



Otimização e Corte do perfil

O **Lantek Flex3d Steelwork** lhe permitirá obter a melhor otimização do perfil e a geração do CNC para a máquina.

Possibilidade de realizar a otimização de forma automática contra o armazém/estoque de perfis ou calculando necessidades de suprimento.

Nesting manual, semiautomático o automático. Nesting em 3D.

Corte automático ou manual de qualquer contorno sobre o perfil.

Localização intuitiva de cada uma das operações na árvore de operações ao posicionar-se o contorno do perfil e vice versa.

Possibilidade de modificar a ordem da sequência de corte calculada automaticamente.

Gestão de entradas/ataques de forma manual, semiautomática o automática.

Tratamento de retalhos/pontas. Armazenagem e posterior reutilização dos mesmos.

O **Lantek Flex3d Steelwork** oferece a possibilidade de modificar manualmente os vetores de corte calculados pelo sistema de forma automática (adicionar ou eliminar vetores, modificar seu ângulo, etc.).

Possibilidade de ordenar e modificar manualmente a sequência do corte.

Gestão manual e automática de compensação de corte em função do material e espessura.

Controle da zona de trabalho do perfil e cálculo de reposições automáticas.

Lantek Flex3d Steelwork dispõe de um sistema de detecção e controle das colisões com possibilidade de modificação manual.

Diferentes relatórios disponíveis com informação relevante e útil para o usuário.

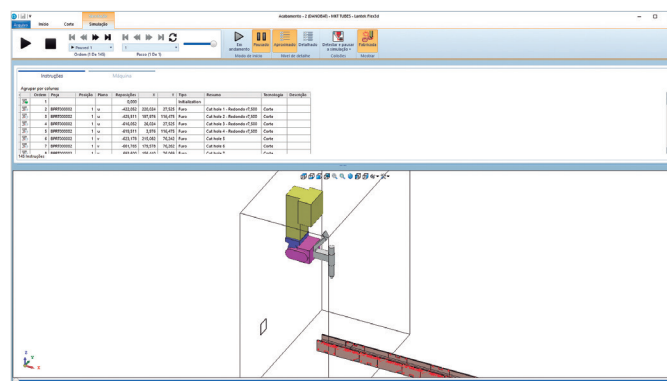
Simulação do corte de perfis

O **Lantek Flex3d Steelwork** permite realizar a simulação do perfil, as estações de furação, punções, o cabeçote de corte e a zona de trabalho. Se a simulação obtida é satisfatória para o usuário, O **Lantek Flex3d Steelwork** gera automaticamente o arquivo de controle numérico para a máquina, integrando em um mesmo ambiente informação de desenho e pós-processamento.

Permite a simulação de todas as operações e ferramentas assim como a trajetória de corte (caso se disponha de cabeçote plasma ou oxicorte) com a possibilidade de marcar as colisões e deter automaticamente a simulação para corrigir a trajetória.

Se consegue uma visualização de todos os parâmetros de corte durante a simulação (posições dos eixos, contorno, reposicionamento, altura do cabeçote, etc.).

Múltiplas possibilidades de zoom, movimentos, rotações e diferentes posicionamentos o perfil durante a simulação.



Simulação totalmente interativa: passo a passo, para a frente, para trás, pausa, reinício, posicionamento em instruções concretas, etc.