

ex.lantek expert

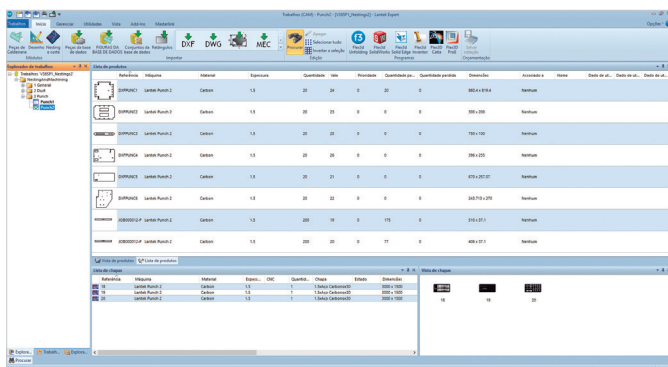
punch ● ● ●

## Introdução

**Lantek Expert Punch** é um sistema CAD/CAM especialmente concebido para automatizar a programação de puncioneiras CNC. É o resultado de mais de 30 anos de experiência colaborando estreitamente tanto com fabricantes quanto com usuários deste tipo de máquinas.

Conjuga perfeitamente a tecnologia de máquina com as necessidades de programação e gestão do cliente.

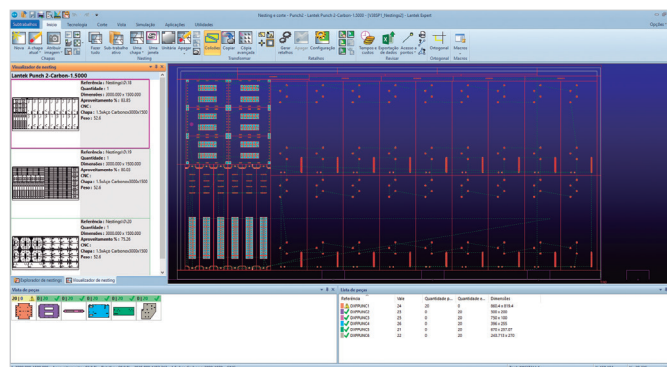
**Lantek Expert Punch** lhe permite personalizar o sistema até o mais pequeno detalhe, e oferece a solução mais produtiva e rentável para a programação de máquinas puncioneiras.



## Nesting

Nesting manual e automático de grande flexibilidade e máximo rendimento. Perfeita combinação do Nesting automático e semiautomático com potentes funções de Nesting manual como copiar em matriz, mover, rotacionar, etc.

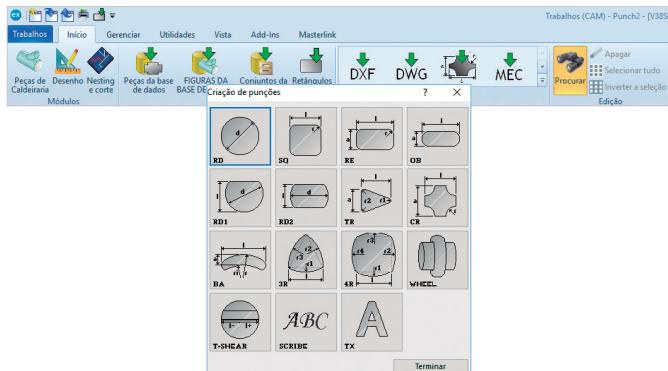
Nesting automático do **Lantek Expert Punch** otimiza ao máximo a disposição de peças nas chapas com opções para nesting de punçionamento comum de peças regulares e irregulares.



## Gestão de punções, matrizes, torres...

**Lantek Expert Punch** gerencia adequadamente ferramentas de Autoindex, estações de Multiferramentas e todo tipo de ferramentas, desde as mais padronizadas até as ferramentas de forma, repuxo, furação, rosqueamento, marcação, roldana, etc.

Sistema permite criar diferentes torres padrão e executa o corte levando em conta as características de cada uma das estações.



## Geração automática do punçionamento

Corte da geometria é totalmente automático segundo regras de trabalho totalmente configuráveis pelo usuário e levando em conta as características da máquina. Também permite punçionar em modo manual e em semiautomático com avançadas opções que dão ao sistema uma total flexibilidade no momento de realizar o corte.

**Lantek Expert Punch** também se destaca pela possibilidade de gerar punçionamento comum de peças regulares e irregulares e gerencia de forma totalmente automática os reposicionamentos com base nas diferentes estratégias que podem ser definidas também pelo usuário.

## Evacuações: Manual e automático

**Lantek Expert Punch** gerencia todas as possibilidades de separar e evacuar as peças na chapa e de forma automática: microsujeições, alçapões, paradas de máquina, sistemas de evacuações de peças e guilhotina integrada.



- Gestão de peças e armazéns de chapas por meio de bases de dados abertas. Todas as peças são salvas em bases de dados organizadas. Existe um armazém de chapas classificado por material, espessura, data, etc., no qual se encontram as chapas e os retalhos.

Referência	Material	Espessura (mm)	Dimensões (mm)	Quantidade	Ref
00000007	S235JR+N	4.0000	6000.000x1000.000	999	
00000012	S235JR+N	3.0000	6000.000x1000.000	999	
00000013	S235JR+N	5.0000	6000.000x1300.000	999	
00000014	S235JR+N	5.0000	6000.000x1500.000	999	
00000042	S235JR+N	12.0000	6000.000x1500.000	999	
00000045	S235JR+N	12.0000	6000.000x2000.000	999	
00000049	S235JR+N	15.0000	6000.000x1500.000	999	
00094446	S235JR	6.0000	6000.000x2000.000	999	
00070005	S235JR	6.0000	6000.000x1500.000	999	
01	ST 44-2	20.0000	1000.000x800.000	1	
02	ST 44-2	20.0000	1000.000x800.000	50	
021106127300	021106+-	0.6000	3000.000x1270.000	42	
021106152064	021106+-	0.6000	1521.000x644.000	179	
021106152067	021106+-	0.6000	1521.000x676.000	319	
046	021106+-	0.6000	2000.000x2000.000	7	
048	021106+-	0.6000	2500.000x1500.000	1	
1	RS3 37-2	0.8000	1500.000x1000.000	1	

Referência	Material	Espessura (mm)	Dimensões (mm)
DXFRAR0101	ST 44-2	20.0000	301.704x186.569
DXFRAR0102	ST 44-2	20.0000	339.007x466.675
DXFRAR0103	ST 44-2	20.0000	182.450x218.000
DXFRAR0104	ST 44-2	20.0000	64.755x64.755
DXFRAR0105	ST 44-2	20.0000	203.333x175.257
DXFRAR0106	ST 44-2	20.0000	350.000x350.000
DXFRAR0107	ST 44-2	20.0000	226.956x685.000

## Características técnicas

- Integração. Todas as opções do **Lantek Expert** estão integradas em um único programa. Adicionalmente, **Lantek Expert** possui completa integração com nossa solução de gestão empresarial: **Lantek Integra**, colocando à sua disposição a mais ampla gama de soluções CAD/CAM/ERP para empresas do setor de transformação de chapas, perfis e tubos.
- Importador / exportador inteligente. Conexão com os sistemas CAD mais importantes do mercado: DXF, DWG, IGES, etc.
- Trabalho em equipe. Disponível para operar em modo autônomo ou também instalado em rede local com opção para trabalhar com licenças flutuantes.
- Desenho 2D. Possui opções avançadas de geometria e edição.
- Ampla biblioteca de peças paramétricas.

## Tecnologias adicionais (guilhotina e corte)

**Lantek Expert Punch** permite além de tudo isso programar máquinas que disponham de guilhotina, assim como máquinas combinadas que disponham de um cabeçote de corte por laser/plasma. Gerenciamento tanto da guilhotina como do corte por laser/plasma se realiza de forma automática e é muito fácil de utilizar.

## Cálculo de tempos e custos

**Lantek Expert** calcula os tempos e custos de punção de cada peça e do total da chapa.

