

DT- Backup e compilação de Pós-Processador

Software:	Edgecam
Versão:	2016R2
Descrição:	Backup e compilação de Pós-Processador

Pós-processador é o arquivo responsável por pós-processar as informações do Edgecam e gerar códigos personalizados e funcionais de acordo com os diferentes comandos e máquina CNC. Por ser um arquivo exclusivo do cliente, os pós-processadores são criados com foco na produção de cada empresa, atendendo as diversas necessidades dos usuários do software.

Tendo em vista que o pós-processador é um arquivo exclusivo, é importante mantermos ele em segurança, criando uma cópia de segurança (Backup) e salvando-o em algum local seguro.

Como encontrar os pós-processadores no computador?

Estes arquivos não possuem um local específico para serem salvos. Para verificar todos os pós-processadores salvos em seu computador, acesse o menu **Iniciar >> Todos os programas >> Pesquisar** e faça uma pesquisa através da extensão **“.CGD”**. Desta forma, será encontrado todos os arquivos que possuírem esta extensão em seu computador. Observa-se, também, que o seu pós-processador geralmente é salvo com o nome da sua máquina, como por exemplo, **“Romi D600 4x - Fanuc 0i MD**.

Quando devo realizar o procedimento de Backup?

O procedimento de Backup deve ser feito sempre que o pós-processador for alterado, ou antes, de formatar o computador.

Quando vou utilizar o Backup do pós-processador?

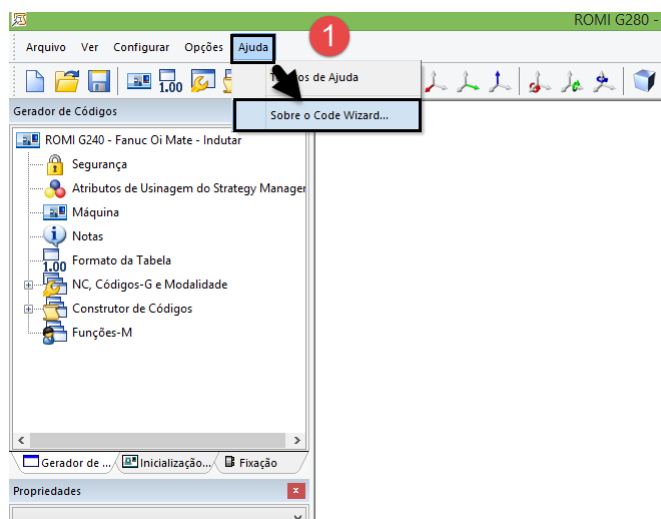
O Backup será usado sempre que ocorrer formatações inesperadas ou danificações de peças do seu computador, possibilitando a recuperação imediata de todas as configurações de sua máquina CNC, possibilitando que os códigos NC gerados sejam iguais aos que foram gerados antes da formatação.

Como criar o Backup de Pós-processador?

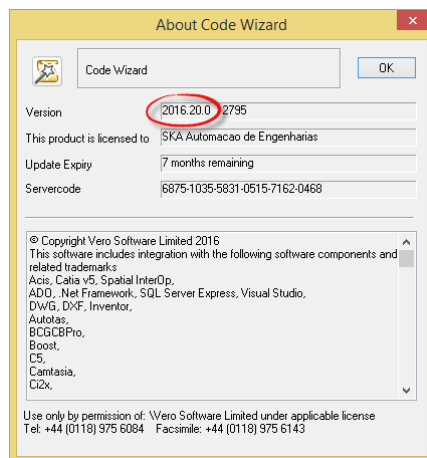
Para salvar o pós-processador, é preciso “copiar” o arquivo, que tem extensão “.cgd”, e colá-lo em algum local seguro. É aconselhado que o TI da empresa acompanhe o procedimento de backup.

Qual o procedimento para compilar o Pós-processador?

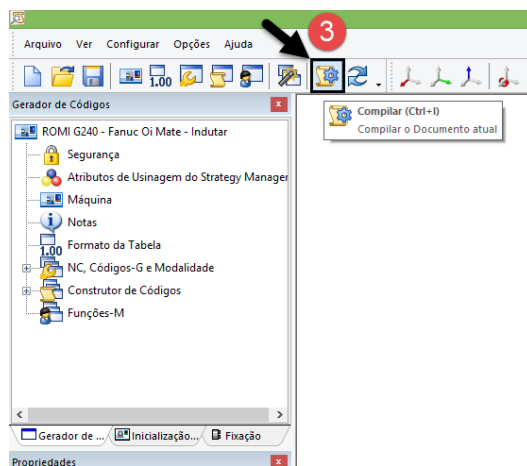
Para compilar o pós-processador, precisamos abrir o arquivo que contenha a extensão (.CGD) e que provavelmente terá, também, o nome da sua máquina CNC. Para demonstração, irei utilizar o pós-processador de nome “**ROMI G280 - Fanuc Oi Mate**”. Antes de compilar o pós-processador, precisamos confirmar que o seu arquivo foi aberto na versão correta do Edgecam, clicando em ”Ajuda” >> “Sobre o Code Wizard”, como podemos ver na imagem abaixo:



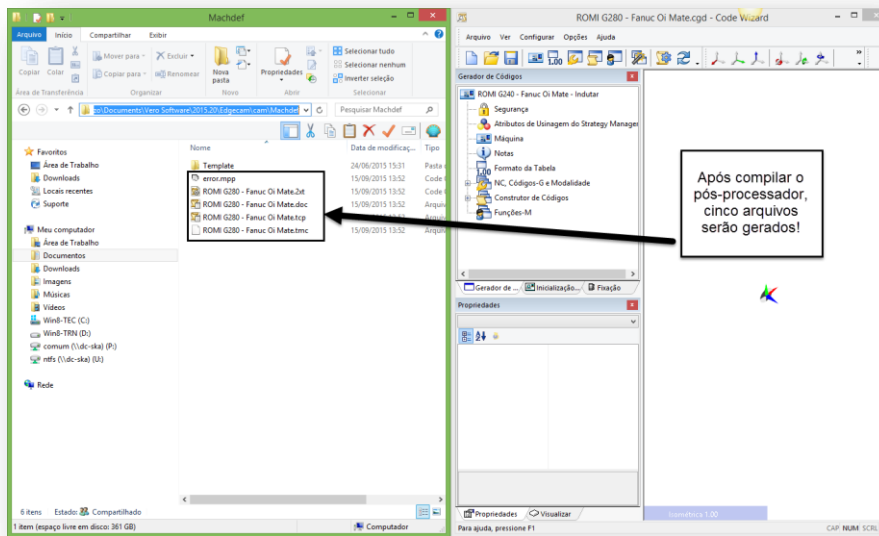
Entre as informações dispostas no menu “**Sobre o Edgecam**” podemos analisar a versão em que o pós-processador foi aberto, conforme imagem abaixo, onde 2016.20 significa a versão e o “.0” significa o Service Pack instalado atualmente no seu computador.



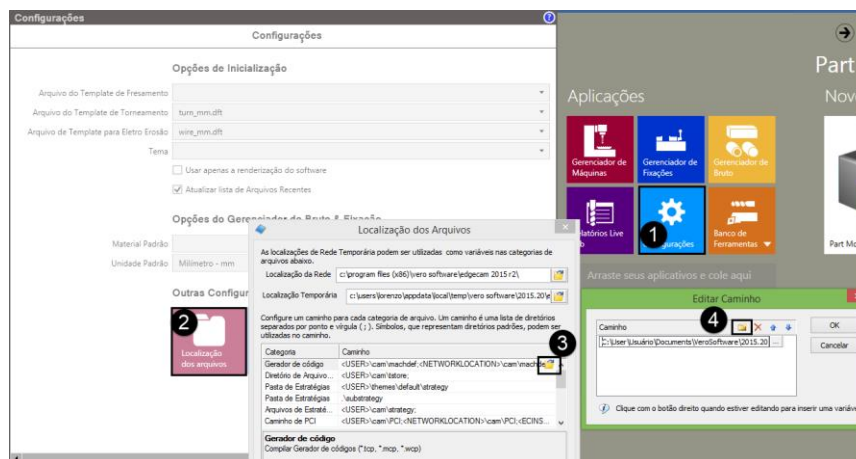
Confirmando que o pós-processador foi aberto na versão correta, podemos compilar o pós-processador conforme imagem abaixo.



É importante observar, na imagem abaixo, que após compilar o pós-processador cinco arquivos foram gerados, e eles, são os responsáveis pelo funcionamento do pós-processamento.



Conhecemos então uma forma alternativa para compilar o pós-processador que é colocando os arquivos gerados nos diretórios indicados no Edgecam, como podemos analisar na imagem abaixo:



Como padrão, temos como padrão o seguinte diretório:

C:\Users\Documents\Vero Software\2016.20\Edgecam\cam\Machdef

Salientamos a necessidade de salvar o arquivo (.CGD) pois ele o único que nos possibilita realizar alterações, caso você possua somente os arquivos gerados, você conseguirá utilizá-los mas não conseguirá realizar modificações.