

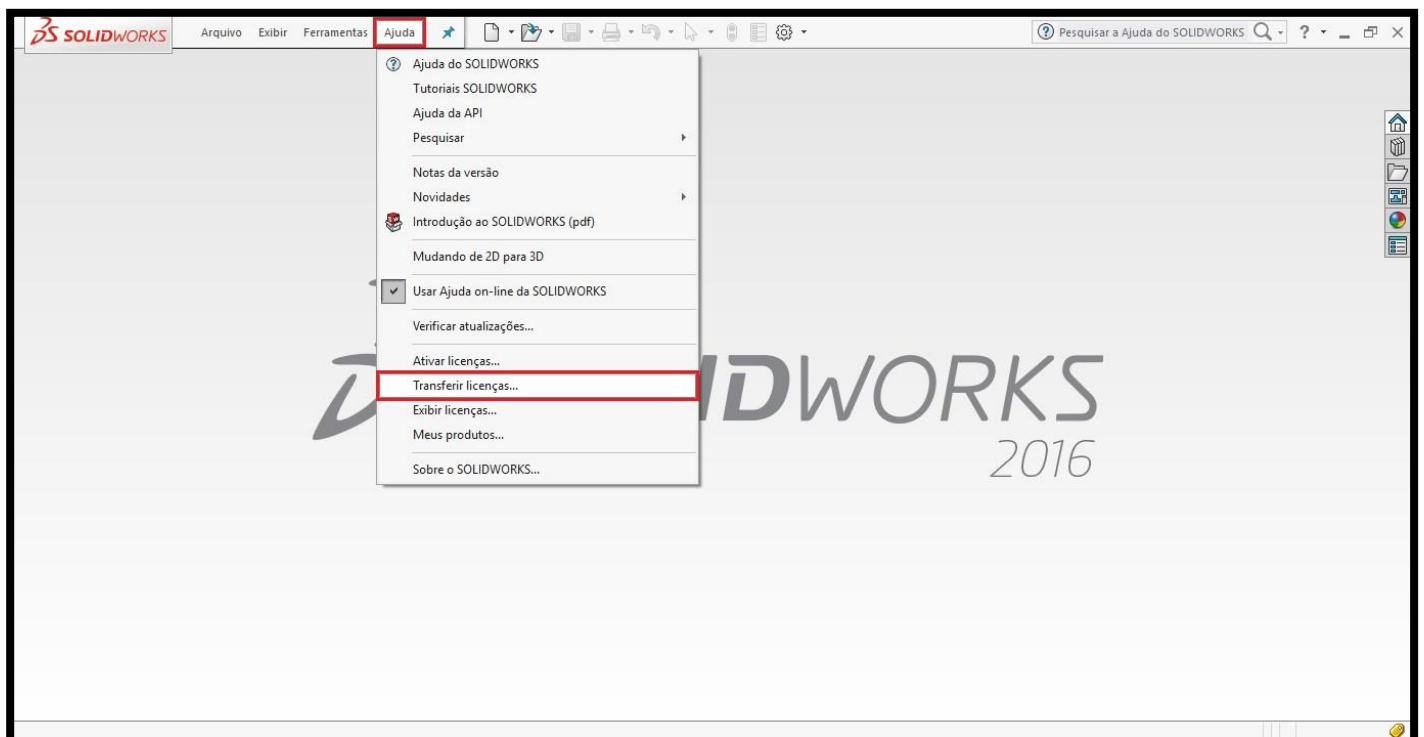
Transferência e Ativação de Licença

Este descritivo mostrará como proceder para transferir e ativar uma licença standalone (também chamada de licença local) do SOLIDWORKS.

1 – Transferência de Licença

É necessário transferir uma licença standalone sempre que precisarmos trocar a licença de máquina, realizar uma formatação na máquina ou em situações em que nos solicitarem. Caso seja feita uma formatação da máquina sem que a licença tenha sido transferida, a mesma ficará alocada na máquina sem que possamos fazer a transferência para ativa-la em outra máquina.

Para transferir a licença, basta abrir o SOLIDWORKS e ir até o Menu superior “Ajuda > Transferir Licenças...”:



Nesta janela, clique em “Selecionar tudo”, deixe a opção “Automaticamente pela internet (recomendado)” habilitada, insira um e-mail para contato e clique em “Avançar”:

Ativação de produto SOLIDWORKS

Ativar/Transferir seu produto SOLIDWORKS

Transferir

Você só deve transferir sua licença se quiser fazer o upgrade do hardware do seu computador ou mover seu software para outro computador.

Pressionar Avançar abaixo imediatamente transfere e desativa o software neste computador para que você possa posteriormente ativá-lo no computador atualizado ou alternativo.

Produto:

Como você gostaria de fazer a transferência?

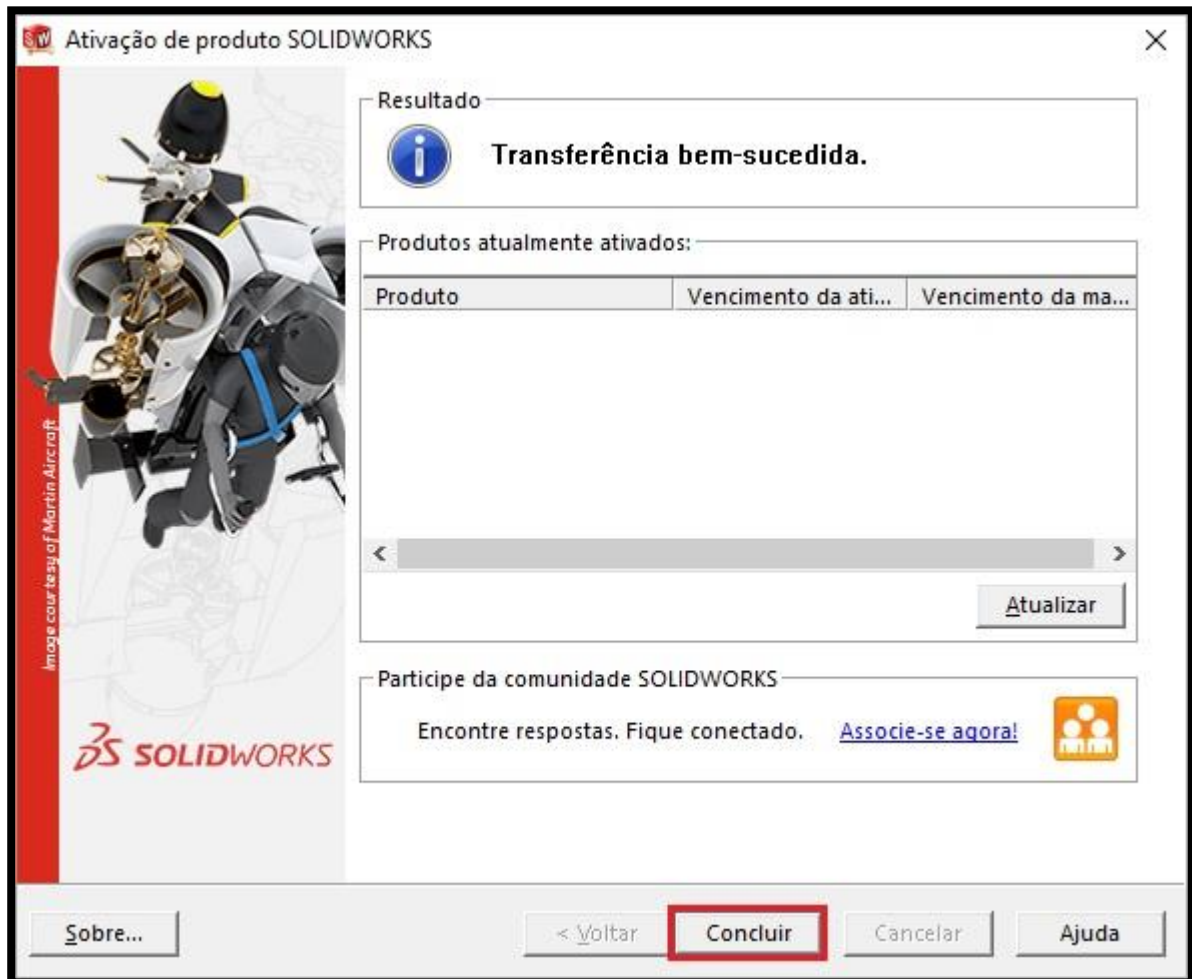
Automaticamente pela Internet (recomendado)

Manualmente via e-mail

Informações de contato (obrigatório)

E-mail:

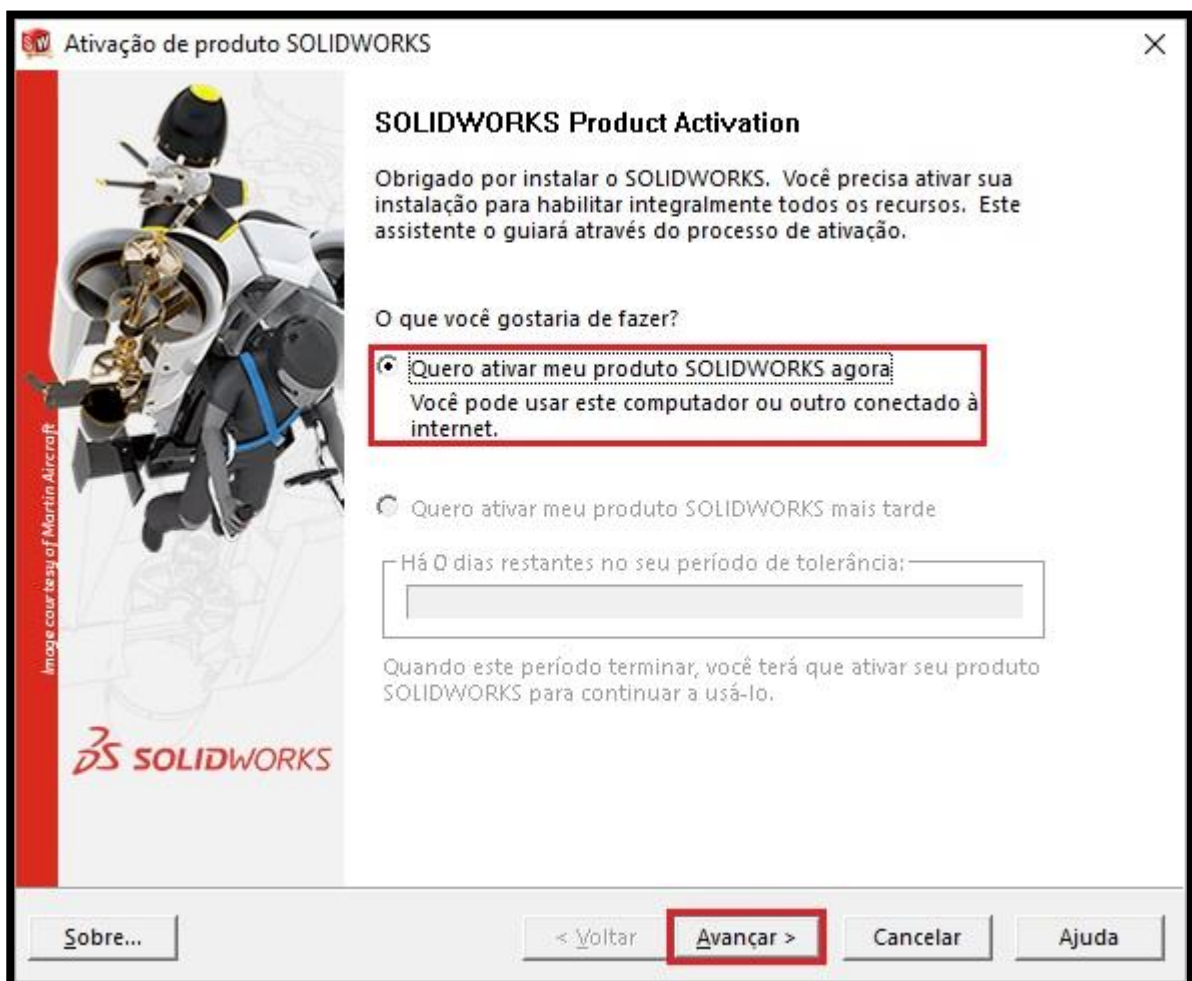
Como não existem produtos ativados na máquina, o devido campo será apresentado sem nenhuma informação. Então basta clicar em “Concluir”:



2 – Ativação de Licença

Assim que concluirmos a instalação do SOLIDWORKS e o iniciamos pela primeira vez, será necessário realizar a ativação da licença para que consigamos utilizá-lo normalmente.

Ao iniciá-lo, a janela “Ativação do produto SOLIDWORKS” será apresentada, basta selecionar a opção “Quero ativar meu produto SOLIDWORKS agora” e clicar em “Avançar”:



Nesta janela, clique em “Selecionar tudo”, deixe a opção “Automaticamente pela internet (recomendado)” habilitada, insira um e-mail para contato e clique em “Avançar”:

Ativação de produto SOLIDWORKS

Ativar/Transferir seu produto SOLIDWORKS

Transferir

Você só deve transferir sua licença se quiser fazer o upgrade do hardware do seu computador ou mover seu software para outro computador.

Pressionar Avançar abaixo imediatamente transfere e desativa o software neste computador para que você possa posteriormente ativá-lo no computador atualizado ou alternativo.

Produto:

Como você gostaria de fazer a transferência?

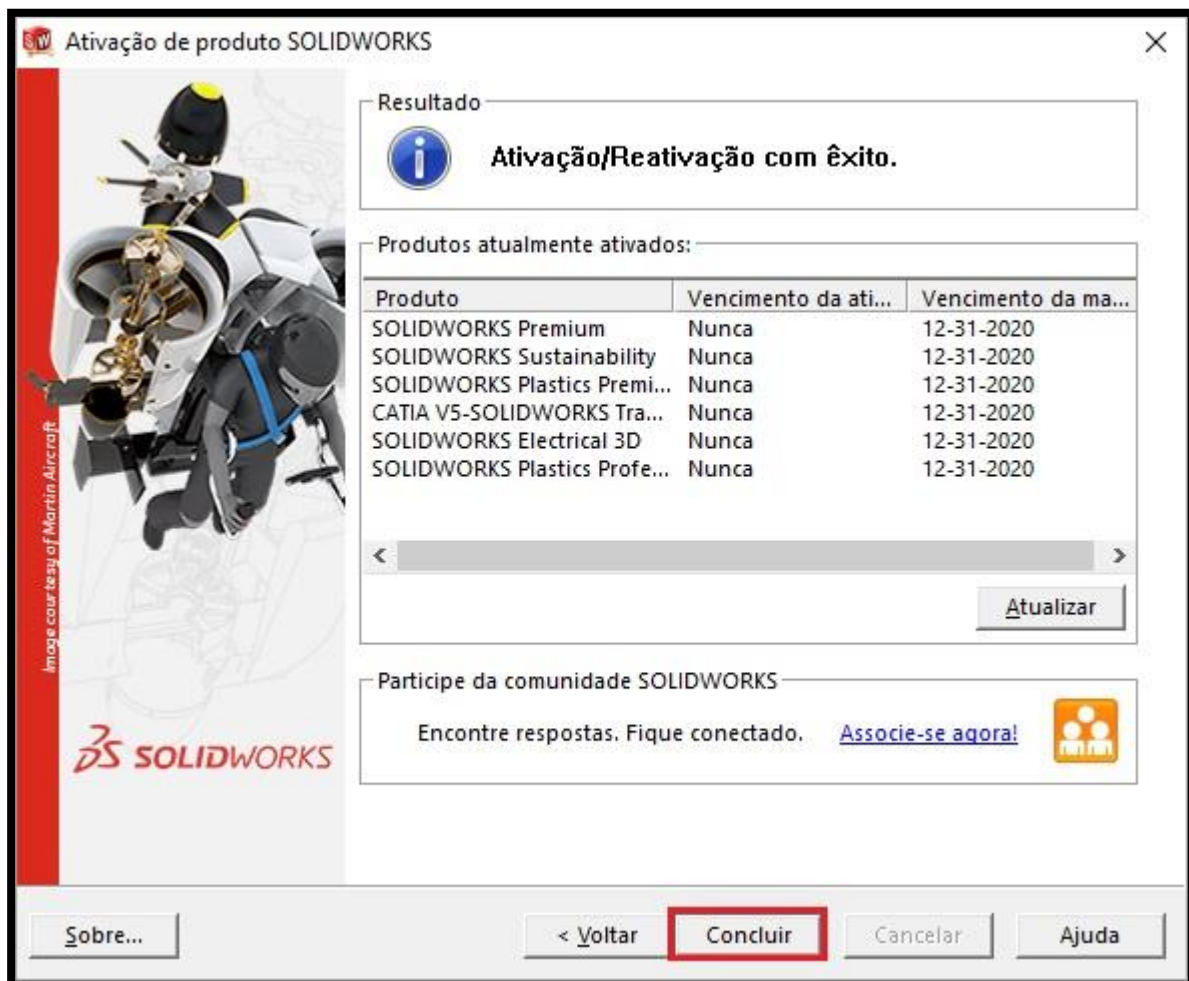
Automaticamente pela Internet (recomendado)

Manualmente via e-mail

Informações de contato (obrigatório)

E-mail:

Agora serão listados todos os produtos que foram ativados a partir desta licença, então basta clicar em “Concluir”:



Após a ativação bem sucedida, poderemos utilizar o SOLIDWORKS