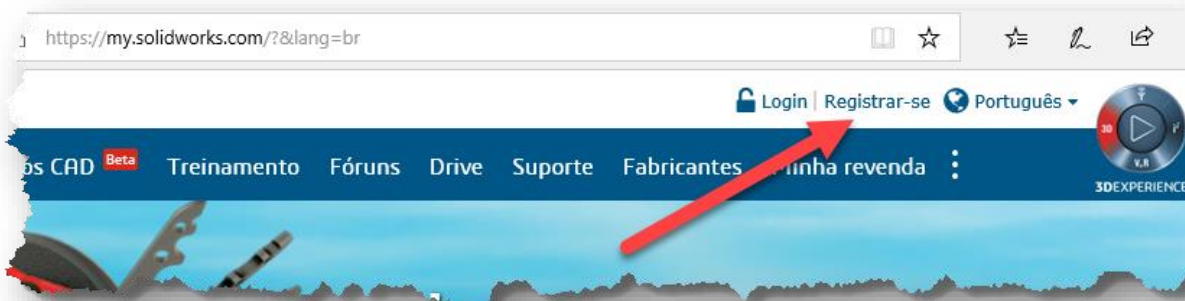


## Como alterar a licença local para Online Licensing?

Primeiramente vamos entender como identificar um serial de licença local e um serial de licenças de rede, se no serial o terceiro dígito contando da esquerda para a direita tivermos um numero “1” então quer dizer que o serial é de licenças em rede, já para a licença de ativação local o terceiro dígito é “0”, **a Online Licensing está disponível apenas para as licenças locais.**

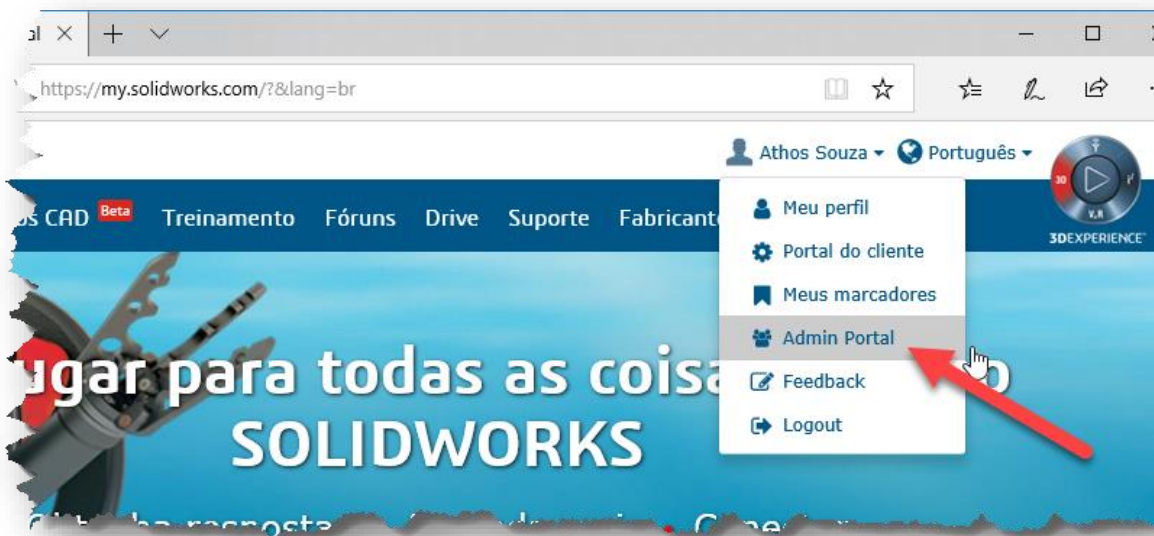
1. Acessar o MySolidWorks, se não tiver um login, deve-se antes criar um usando o serial da empresa.

<https://my.solidworks.com/>

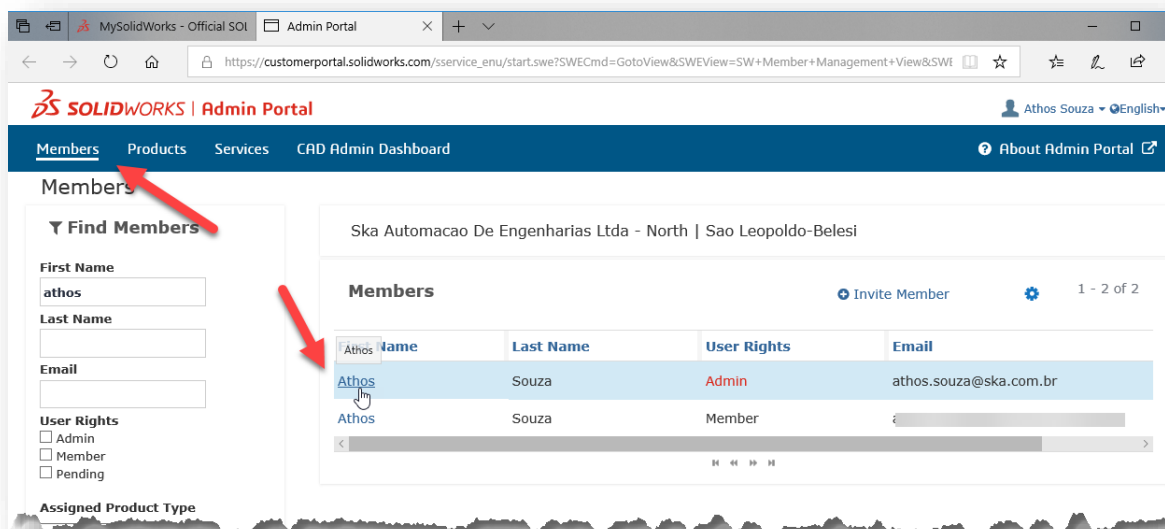


2. Depois de registrado e feito o login verifique ao clicar em seu nome a opção “Admin Portal” e acesse.

Veja que, neste ponto, torna-se admin do Portal do MySolidWorks da empresa o primeiro usuário que entrar, no entanto se já houver um Admin o nome deste será exibido, outros Admins poderão ser atribuídos pelo admin atual.



3. Após clicar e abrir o Admin Portal geralmente já abrirá na página de membros da empresa, os logins registrados usando os seriais da empresa devem aparecer nesta tela, clique em seu nome ou no nome do membro que deseja atribuir o serial (isso pode ser feito antes ou depois de transformar o serial em Online Licensing).



- Após acessar os dados do usuário, atribua o serial ou os serials de módulos do SolidWorks, selecione e atribua.

The screenshot shows the 'Membros' (Members) page in the SolidWorks Admin Portal. The user 'Athos Souza' is selected. Under 'Produtos atribuídos' (Assigned Products), a table lists products like PDM, CAD, Visualize Boost, and Visualize. A red box highlights the 'Visualize' row. Below, the 'Produtos disponíveis' (Available Products) section shows a list of products including Composer, MBD, and PCB. A red box highlights the 'SOLIDWORKS Composer 2019' row. A red arrow points from the 'Atribuir produto' (Assign product) button to the 'Visualize' row in the assigned products table.

Tipo de produto	Número de série	Nome do produto	Ativada	Atribuído
PDM		SOLIDWORKS PDM Standard CAD Editor 2019	N	Y
CAD		SOLIDWORKS Premium 2019	Online Licensing	Y
Visualize Boost		with SOLIDWORKS Visualize Boost 2019	N	Y
Visualize		SOLIDWORKS Visualize Professional 2019	Y	Y

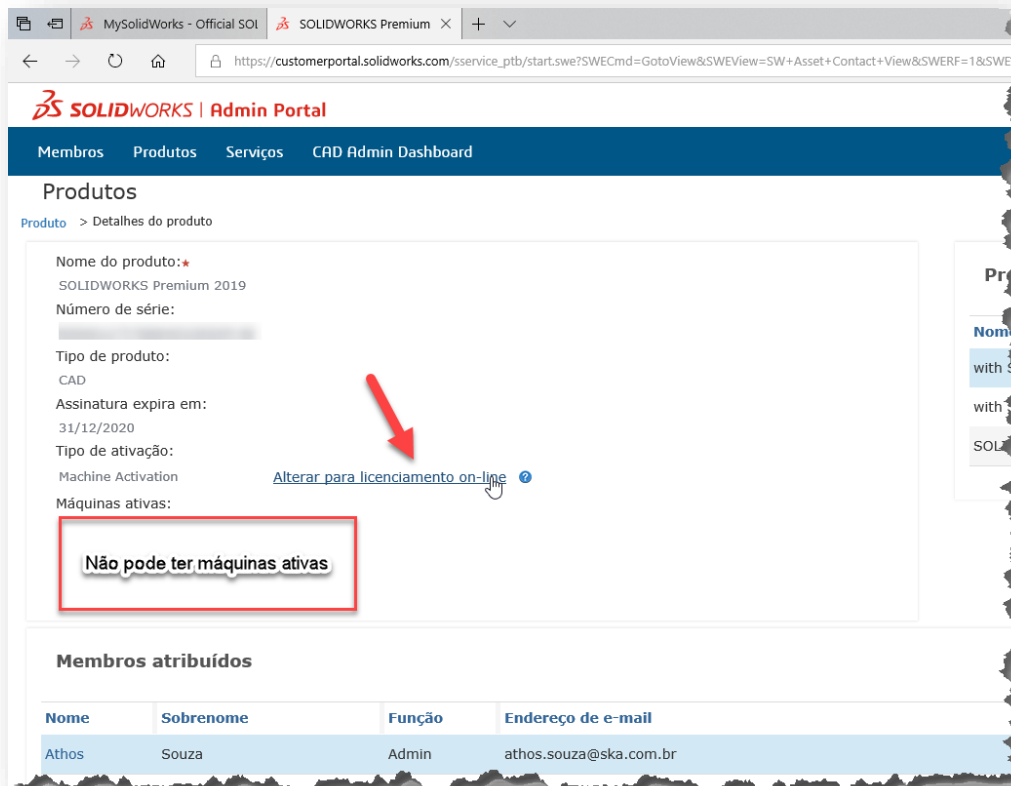
Nome do produto	Número de série	Tipo de produto	Ativa
SOLIDWORKS Composer 2019		Composer	Y
SOLIDWORKS Composer Player Pro 2019		Composer Player	Y
SOLIDWORKS Composer Sync 2019		Composer	Online
SOLIDWORKS MBD Standard 2019		MBD	Y
SOLIDWORKS PCB Connector 2019		PCB	Y

- Após atribuir o serial/produto clique no nome do produto para acessar as propriedades.

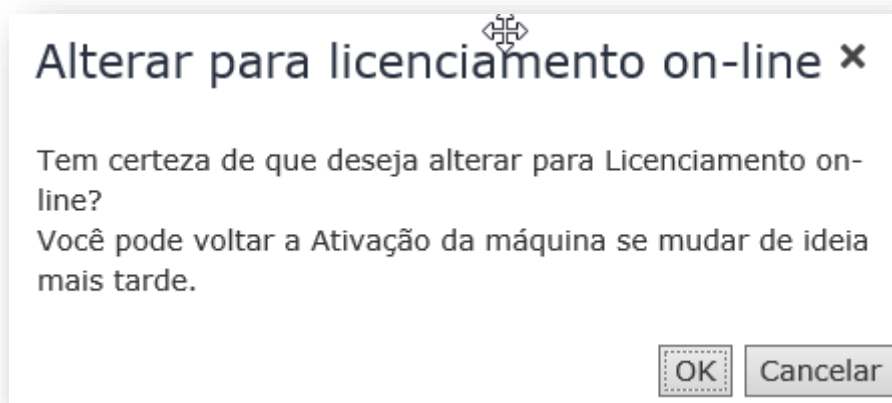
The screenshot shows the 'Produtos atribuídos' (Assigned Products) section. A red box highlights the 'SOLIDWORKS Premium 2019' product name in the table. A red arrow points from the 'Atribuir produto' button to this product name.

Tipo de produto	Número de série	Nome do produto
PDM		SOLIDWORKS PDM Standard CAD Editor 2019
CAD		SOLIDWORKS Premium 2019
Visualize Boost		with SOLIDWORKS Visualize Boost 2019
Visualize		SOLIDWORKS Visualize Professional 2019

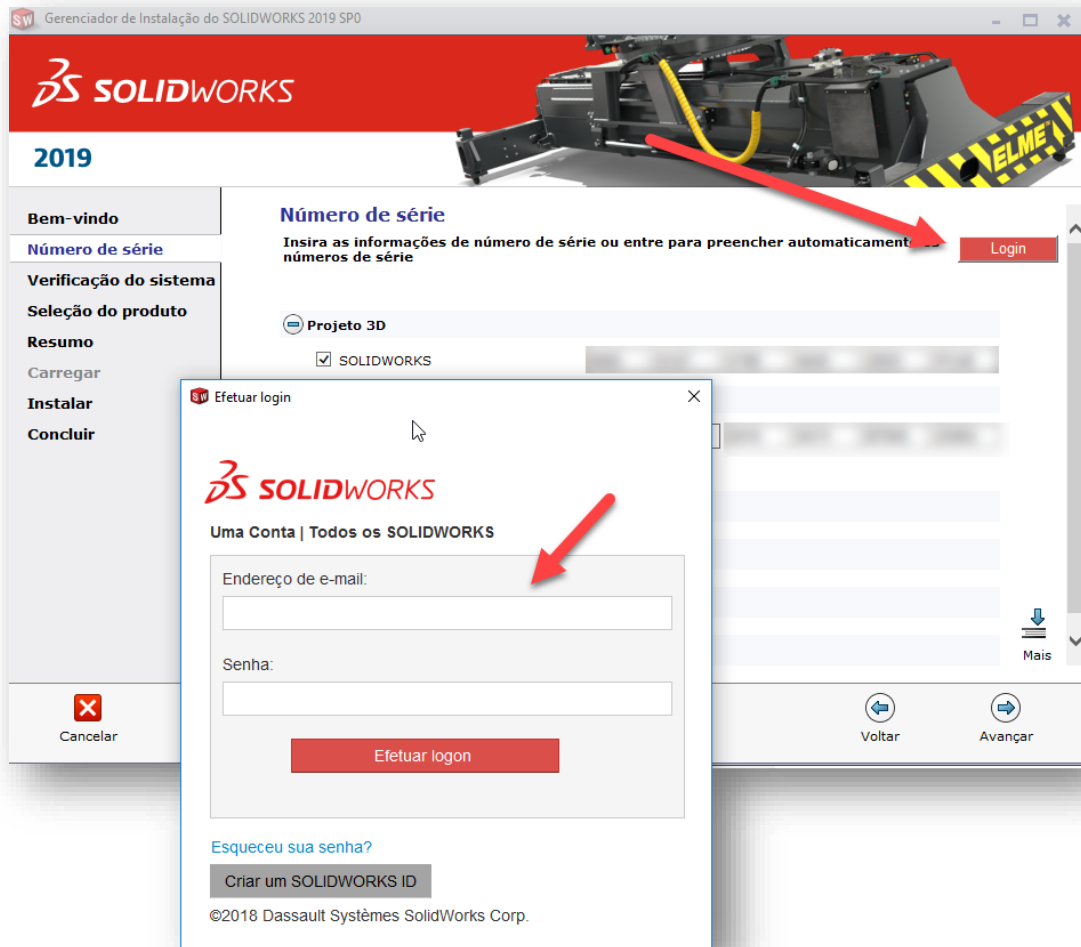
6. Clique em “Alterar para licenciamento on-line”, mas para isso nenhuma máquina pode estar ativa no momento usando o método de ativação por computador, se houver, o nome da máquina será exibido, então deve-se ir até a máquina em questão e desativa-la (Menu Ajuda >> Desativar licença) e voltar ao Admin Portal.



Confirme na tela de aviso, veja que você pode voltar ao método de ativação clássico se desejar posteriormente.



7. Veja que, inclusive, você poderá nem lembrar do seu serial, basta entrar com seus dados de login em uma eventual instalação ou alteração de instalação e as informações de número de série atribuídas no Admin Portal serão aplicadas.



8. Ao abrir o SOLIDWORKS da primeira vez o login será solicitado e você passará a trabalhar logado no MySolidWorks e quando o software quando fechado irá permitir que consiga abrir em outro computador que estiver usando o mesmo serial, é só entrar com os dados de login e senha do MySolidWorks.

