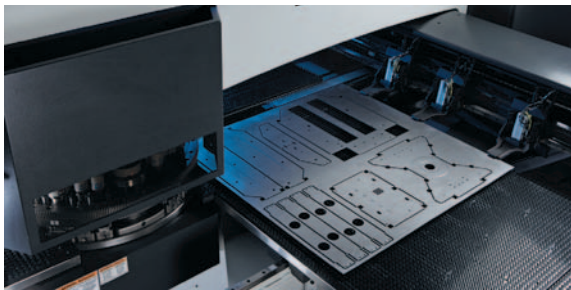




Lantek Manager é um sistema MES (Manufacturing Execution System) que se encarrega de gerenciar a execução dos processos de fabricação no chão de fábrica, desde o lançamento da ordem de trabalho até que o produto esteja terminado.

Lantek Manager responde às empresas que desejam dotar-se de uma solução completa e competitiva para gerenciar e otimizar seus processos de fabricação, controlando a todo momento as diferentes atividades que se desenvolvem no chão de fábrica.



Lantek Manager permite conhecer, em tempo real, em que fase de fabricação se encontra cada uma das peças do pedido de um cliente. Permite ter uma visão otimizada na hora de definir seus trabalhos no chão de fábrica, considerando simultaneamente diferentes elementos chave: data requerida, cliente, pedido de venda, máquina, material e espessura, entre outras.

• Acompanhamento de produção

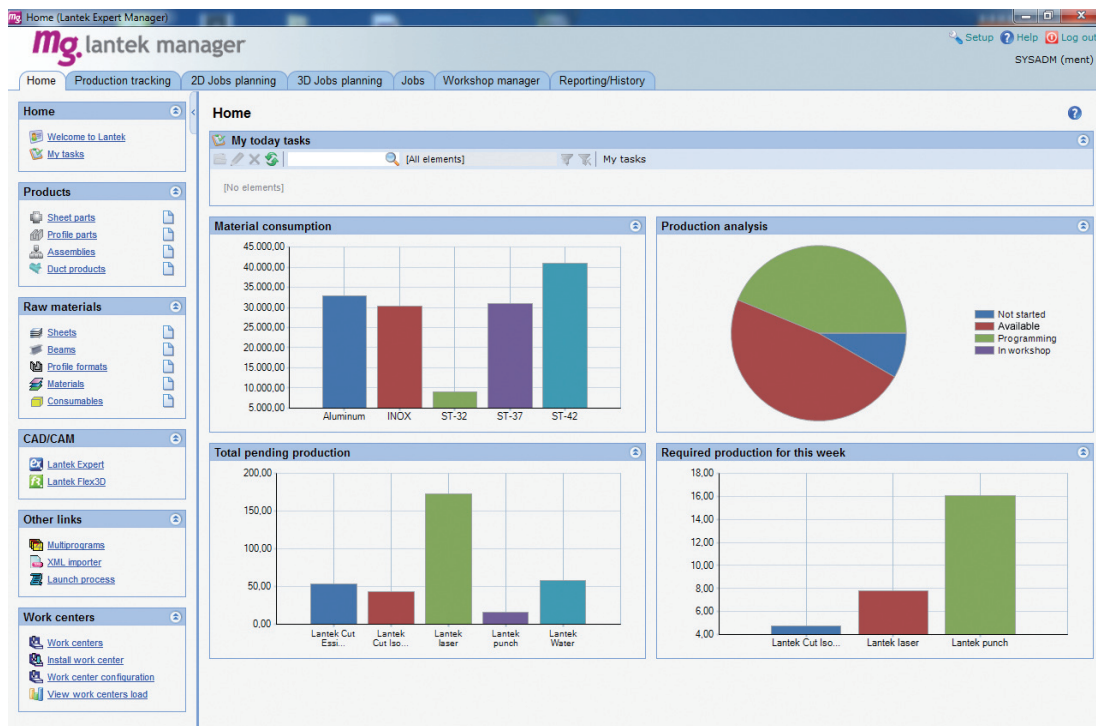
Para o acompanhamento de uma ordem de fabricação, o sistema incorpora ferramentas avançadas para a busca das peças de acordo com diferentes critérios: máquina, material, espessura, data de entrega, pedido de venda, cliente, etc.

O usuário pode conhecer em tempo real o estado de fabricação de um produto: se está em estado de espera, em nesting, em fabricação ou já fabricado. Adicionalmente, todos estes estados se gerenciam de forma gráfica e intuitiva. Mediante diferentes indicadores gráficos, podemos conhecer a evolução do processo de fabricação.

• Planificação de trabalhos

Considerando a carga de máquinas, poderemos otimizar o lançamento de ordens de fabricação e a geração de trabalhos CAD/CAM.

O sistema permite realizar todo tipo de lançamentos de fabricação: planejados a partir de um ERP, gerados mediante importação de arquivos de geometria ou importando a partir da própria base de dados.

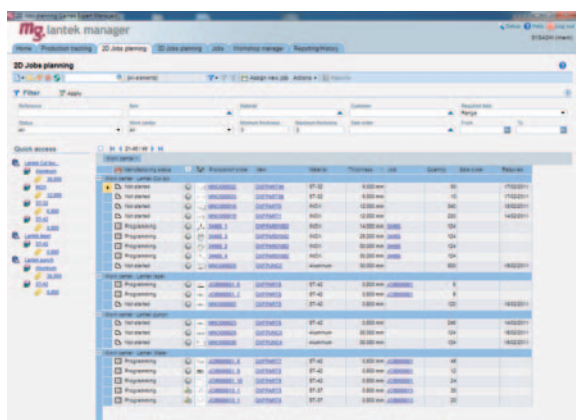




• Controle de chão de fábrica

Lantek Manager permite visualizar a carga de trabalho no chão de fábrica e de forma flexível modificar as definições realizadas, obtendo assim um aproveitamento otimizado dos recursos: materiais, máquinas, operários, entre outros.

A partir do escritório podemos reservar materiais para uma obra concreta ou dar prioridades a determinados trabalhos.



Lantek Manager se comunica com as diferentes soluções de captura de dados no chão de fábrica, permitindo o registro dos tempos e consumos de material reais para cada nesting e operação de fabricação.

“Lantek Manager simplifica e agiliza todos os processos produtivos, otimizando ao máximo os custos e datas de entrega definidas.”

Principais vantagens do **Lantek Manager**:

- Planejamento simples, gerenciando prioridades
- Acompanhamento de fabricação em tempo real
- Otimização dos recursos do chão de fábrica
- Informação relacionada aos custos estimados e reais
- Análise e histórico de fabricação

• Análise e histórico de fabricação

Lantek Manager permite realizar uma comparação entre custos estimados e reais para as ordens de fabricação selecionadas. Permite fazer uma valorização detalhada das mesmas, assim como dos produtos associados.



A empresa dispõe, desta forma, de uma ferramenta potente para a definição de preços mais competitivos, permitindo conhecer os custos reais e o desvio dos mesmos para cada produto.

O sistema inclui ferramentas para a análise da área de fabricação. Permite fazer consultas sobre o consumo de material pendente, avanço das ordens de fabricação, custos decorrentes, cargas de trabalho, etc.

Do mesmo modo, inclui uma gestão avançada do histórico de fabricação.